



Traditional IO-Line electric



Radial IO forming

*broad diameter range / free programmable axes / tools commercial available /
strength / speed / precision / electric*

grosser Durchmesserbereich / frei programmierbare Achsen / Werkzeuge im Handel erhältlich /
Kraft / Geschwindigkeit / Präzision / elektrisch

**IT'S ALL
WE THINK
ABOUT.** TUBE END FORMING





Tubimatic IO 80 Electra UNO



Technical data / Technische Daten

- Tube diameter expansion / Rohrdurchmesser aufweiten 20 - 80 mm
- Tube diameter impanding / Rohrdurchmesser reduzieren 10 - 80 mm
- Expansion stroke / Aufweithub \varnothing ~14 mm
- Impanding stroke / Reduzierhub \varnothing ~10 mm
- Lifting force / Hubkraft 25 t
- Mean cycle duration / Mittlere Zykluszeit ~5 s

Electric equipment / Elektrische Ausrüstung

- Servodrive / Servomotor Bosch Rexroth 11 kW - 32 A

Tools / Werkzeuge

- suitable for 8" IO-tools / geeignet für 8" IO-Werkzeuge

Tubimatic IO 120 Electra UNO



Technical data / Technische Daten

- Tube diameter expansion / Rohrdurchmesser aufweiten 20 - 120 mm
- Tube diameter impanding / Rohrdurchmesser reduzieren 10 - 120 mm
- Expansion stroke / Aufweithub \varnothing ~14 mm
- Impanding stroke / Reduzierhub \varnothing ~10 mm
- Lifting force / Hubkraft 34 t
- Mean cycle duration / Mittlere Zykluszeit ~5 s

Electric equipment / Elektrische Ausrüstung

- Servodrive / Servomotor Bosch Rexroth 11 kW - 32 A

Tools / Werkzeuge

- suitable for 8"+ 10" IO-tools / geeignet für 8"+10" IO-Werkzeuge

Tubimatic IO 160 Electra UNO



Technical data / Technische Daten

- Tube diameter expansion / Rohrdurchmesser aufweiten 20 - 160 mm
- Tube diameter impanding / Rohrdurchmesser reduzieren 10 - 160 mm
- Expansion stroke / Aufweithub \varnothing ~14 mm
- Impanding stroke / Reduzierhub \varnothing ~10 mm
- Lifting force / Hubkraft 34 t
- Mean cycle duration / Mittlere Zykluszeit ~5 s

Electric equipment / Elektrische Ausrüstung

- Servodrive / Servomotor Bosch Rexroth 11 kW - 32 A

Tools / Werkzeuge

- suitable for 8"+ 10"+12" IO-tools / geeignet für 8"+10"+12" IO-Werkzeuge



Traditional IO-Line electric

Tubimatic IO 80 Electra DUE



Technical data / Technische Daten

- Tube diameter expansion / Rohrdurchmesser aufweiten 20 - 80 mm
- Tube diameter impanding / Rohrdurchmesser reduzieren 10 - 80 mm
- Expansion stroke / Aufweithub \varnothing ~14 mm
- Impanding stroke / Reduzierhub \varnothing ~10 mm
- Lifting force / Hubkraft 25 t
- Mean cycle duration / Mittlere Zykluszeit ~5 s

Electric equipment / Elektrische Ausrüstung

- Servodrive / Servomotor Bosh Rexroth 11 kW - 32 A

Tools / Werkzeuge

- suitable for 8" IO-tools / geeignet für 8" IO-Werkzeuge

Tubimatic IO 120 Electra DUE



Technical data / Technische Daten

- Tube diameter expansion / Rohrdurchmesser aufweiten 20 - 120 mm
- Tube diameter impanding / Rohrdurchmesser reduzieren 10 - 120 mm
- Expansion stroke / Aufweithub \varnothing ~14 mm
- Impanding stroke / Reduzierhub \varnothing ~10 mm
- Lifting force / Hubkraft 34 t
- Mean cycle duration / Mittlere Zykluszeit ~5 s

Electric equipment / Elektrische Ausrüstung

- Servodrive / Servomotor Bosh Rexroth 11 kW - 32 A

Tools / Werkzeuge

- suitable for 8"+ 10" IO-tools / geeignet für 8"+10" IO-Werkzeuge

Tubimatic IO 160 Electra DUE



Technical data / Technische Daten

- Tube diameter expansion / Rohrdurchmesser aufweiten 20 - 160 mm
- Tube diameter impanding / Rohrdurchmesser reduzieren 10 - 160 mm
- Expansion stroke / Aufweithub \varnothing ~14 mm
- Impanding stroke / Reduzierhub \varnothing ~10 mm
- Lifting force / Hubkraft 34 t
- Mean cycle duration / Mittlere Zykluszeit ~5 s

Electric equipment / Elektrische Ausrüstung

- Servodrive / Servomotor Bosh Rexroth 11 kW - 32 A

Tools / Werkzeuge

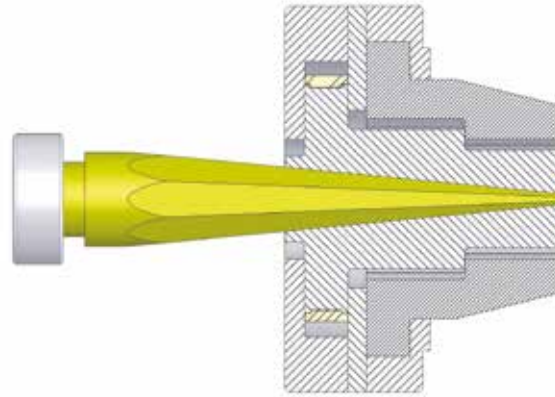
- suitable for 8"+ 10"+12" IO-tools / geeignet für 8"+10"+12" IO-Werkzeuge



Traditional IO-Line electric

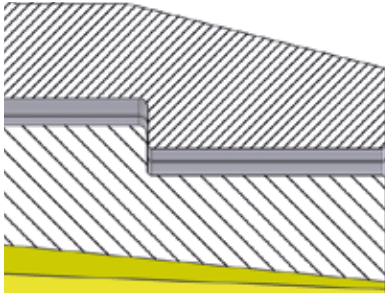
IO tools 8" / 10" / 12"

on stock / inexpensive / durable / Eagle compatible
ab Lager / preiswert / langlebig / Eagle kompatibel



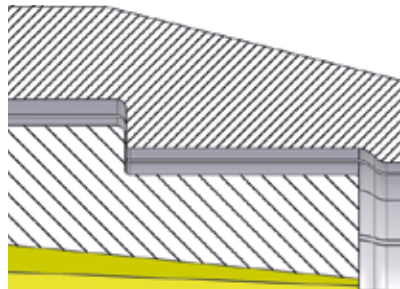
sizing / up sizing / down sizing

Kalibrieren / Aufweiten / Reduzieren



up sizing near the bent

Aufweiten beim Bogen



down sizing near the bent

Reduzieren beim Bogen

