



Traditional IO-US-Line



Radial IO forming

*broad diameter range / free programmable axes / tools commercial available /
strength / speed / precision / hydraulic or electric*

grosser Durchmesserbereich / frei programmierbare Achsen / Werkzeuge im Handel erhältlich /
Kraft / Geschwindigkeit / Präzision / hydraulisch oder elektrisch

**IT'S ALL
WE THINK
ABOUT.** TUBE END FORMING





Tubimatic IO-US 80 Electra



Technical data / Technische Daten

- Tube diameter expansion / Rohrdurchmesser aufweiten 20 - 80 mm
- Tube diameter impending / Rohrdurchmesser reduzieren 10 - 80 mm
- Expansion stroke / Aufweithub \varnothing ~14 mm
- Impanding stroke / Reduzierhub \varnothing ~10 mm
- Lifting force / Hubkraft 24 t
- Mean cycle duration / Mittlere Zykluszeit ~3 s

Electric equipment / Elektrische Ausrüstung

- Servodrive / Servomotor *Bosch Rexroth 11 kW - 32 A*

Tools / Werkzeuge

- suitable for 8" IO-tools / geeignet für 8" IO-Werkzeuge

Tubimatic IO-US 120 Electra



Technical data / Technische Daten

- Tube diameter expansion / Rohrdurchmesser aufweiten 20 - 120 mm
- Tube diameter impending / Rohrdurchmesser reduzieren 10 - 120 mm
- Expansion stroke / Aufweithub \varnothing ~14 mm
- Impanding stroke / Reduzierhub \varnothing ~10 mm
- Lifting force / Hubkraft 34 t
- Mean cycle duration / Mittlere Zykluszeit ~5 s

Electric equipment / Elektrische Ausrüstung

- Servodrive / Servomotor *Bosch Rexroth 11 kW - 32 A*

Tools / Werkzeuge

- suitable for 8"+10" IO-tools / geeignet für 8"+10" IO-Werkzeuge

Tubimatic IO-US 160 Electra



Technical data / Technische Daten

- Tube diameter expansion / Rohrdurchmesser aufweiten 20 - 160 mm
- Tube diameter impending / Rohrdurchmesser reduzieren 10 - 160 mm
- Expansion stroke / Aufweithub \varnothing ~14 mm
- Impanding stroke / Reduzierhub \varnothing ~10 mm
- Lifting force / Hubkraft 34 t
- Mean cycle duration / Mittlere Zykluszeit ~5 s

Electric equipment / Elektrische Ausrüstung

- Servodrive / Servomotor *Bosch Rexroth 11 kW - 32 A*

Tools / Werkzeuge

- suitable for 8"+10"+12" IO-tools / geeignet für 8"+10"+12" IO-Werkzeuge



Tubimatic IO-US 80 Hydraulic *Technical data / Technische Daten*



- *Tube diameter expansion / Rohrdurchmesser aufweiten* 20 - 80 mm
- *Tube diameter impending / Rohrdurchmesser reduzieren* 10 - 80 mm
- *Expansion stroke / Aufweithub* Ø ~14 mm
- *Impanding stroke / Reduzierhub* Ø ~10 mm
- *Lifting force / Hubkraft* 24 t
- *Mean cycle duration / Mittlere Zykluszeit* ~3 s

Hydraulic equipment / Hydraulische Ausrüstung

- *Flow rate / Fördermenge* 25 l/min
- *Pressure / Druck* 300 bar
- *Motor / Motor* 11 kW - 32 A

Tools / Werkzeuge

- *suitable for 8" IO-tools / geeignet für 8" IO-Werkzeuge*

Tubimatic IO-US 120 Hydraulic *Technical data / Technische Daten*



- *Tube diameter expansion / Rohrdurchmesser aufweiten* 20 - 120 mm
- *Tube diameter impending / Rohrdurchmesser reduzieren* 10 - 120 mm
- *Expansion stroke / Aufweithub* Ø ~14 mm
- *Impanding stroke / Reduzierhub* Ø ~10 mm
- *Lifting force / Hubkraft* 34 t
- *Mean cycle duration / Mittlere Zykluszeit* ~5 s

Hydraulic equipment / Hydraulische Ausrüstung

- *Flow rate / Fördermenge* 25 l/min
- *Pressure / Druck* 300 bar
- *Motor / Motor* 11 kW - 32 A

Tools / Werkzeuge

- *suitable for 8"+10" IO-tools / geeignet für 8"+10" IO-Werkzeuge*

Tubimatic IO-US 160 Hydraulic *Technical data / Technische Daten*



- *Tube diameter expansion / Rohrdurchmesser aufweiten* 20 - 160 mm
- *Tube diameter impending / Rohrdurchmesser reduzieren* 10 - 160 mm
- *Expansion stroke / Aufweithub* Ø ~14 mm
- *Impanding stroke / Reduzierhub* Ø ~10 mm
- *Lifting force / Hubkraft* 34 t
- *Mean cycle duration / Mittlere Zykluszeit* ~5 s

Hydraulic equipment / Hydraulische Ausrüstung

- *Flow rate / Fördermenge* 25 l/min
- *Pressure / Druck* 300 bar
- *Motor / Motor* 11 kW - 32 A

Tools / Werkzeuge

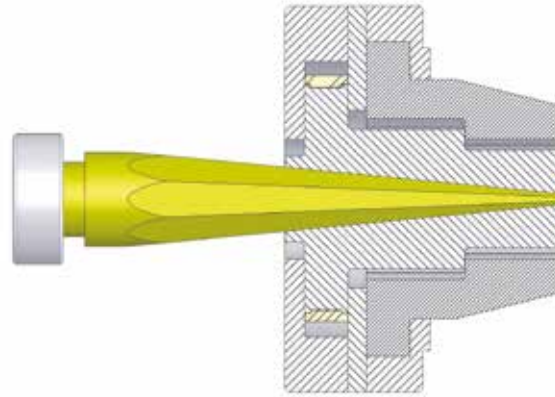
- *suitable for 8"+10"+12" IO-tools / geeignet für 8"+10"+12" IO-Werkzeuge*



Traditional IO-US-Line

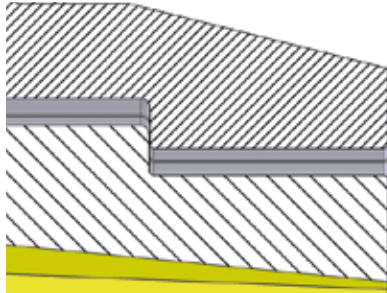
IO tools 8" / 10" / 12"

on stock / inexpensive / durable / Eagle compatible
ab Lager / preiswert / langlebig / Eagle kompatibel



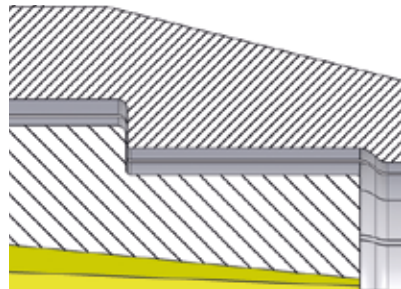
sizing / up sizing / down sizing

Kalibrieren / Aufweiten / Reduzieren



up sizing near the bent

Aufweiten beim Bogen



down sizing near the bent

Reduzieren beim Bogen

