



Rohrenden expandieren, Rohrenden kalibrieren nach Biege- bzw. Schweiss-Operationen (Oval-Werkzeuge).  
Rohre, Ringe konfektionieren und fügen.  
Durch grossen Durchmesserbereich individuell einsetzbar.

## Technische Daten

### Umformeinheit

- Rohrdurchmesser ab 20 mm \*
- Umformlänge max. 100 mm \*
- Rohrwandstärke max. 4 mm \*
- Axialhub 100 mm
- Kolben Ø70 mm Hubkraft 9 t
- Expandierhub mit 5° Konus im Ø max. 17 mm \*
- Mittlere Zykluszeit ~2 s

\* Werkzeugabhängig

### Hydraulische Ausrüstung

- Tankinhalt 50 l
- Fördermenge 13 l/min
- Druck 240 bar
- Motor 4 kW - 16 A
- Ventile 24 V Bosch Rexroth

### Elektrische Ausrüstung

- Anschlussdaten 400V / 50 Hz / 3L N PE
- SPS Siemens
- Hauptschalter „Ein/Aus“
- Leuchttaste „Steuerung Ein“
- Taste „Steuerung Aus“
- Leuchte „Position erreicht“
- Leuchte „Störung“
- Taste „Störung quittieren“
- Not-Halt
- Motorschutzschalter
- Wahlschalter „Einrichtbetrieb/Produktionsbetrieb“
- Energiesparschaltung
- Sicherheits-Fusschalter
- Stromanschluss mit 5 Meter Kabel und CEE-Stecker

### Steuerung

- Einrichtbetrieb  
Fusschalter gedrückt: Umformhub  
Fusschalter frei: Rückhub
- Produktionsbetrieb  
Fusschalter antippen: Umformzyklus läuft ab

### Maschinenaufbau

- Kompaktgehäuse mit integrierter Elektrik und Hydraulik
- Arbeitslage horizontal und vertikal
- Kompakt-Expandiereinheit - exkl. Konus
- Vorhubeinstellung über Handrad und Skala verstellbar
- Rohraufagetisch Ø 210 mm gehärtet
- Masse: L = 1140; B = 530; H = 880 mm
- Emissions-Schalldruckpegel 72 dB(A)
- Farbe Gehäuse: RAL 5010 enzianblau
- Farbe Expandiereinheit: Schwarz brüniert
- Gewicht ca. 400 kg
- Dokumentation in Deutsch

## Optionen

### Steuerung

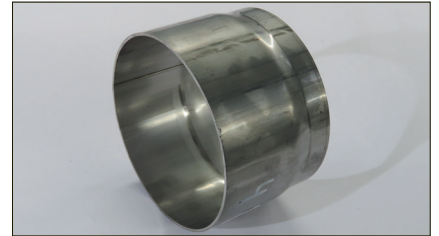
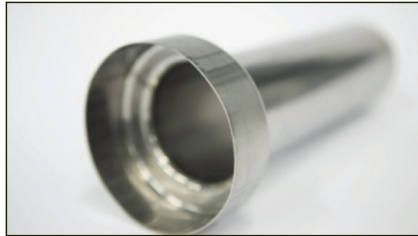
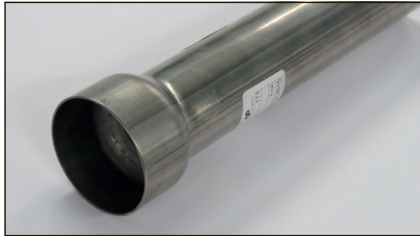
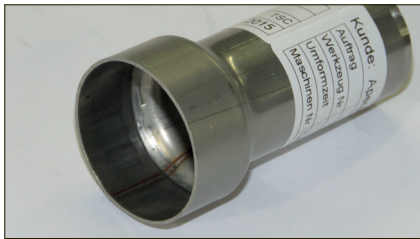
- Vorwählbare Anzahl Umform- und Ausformschritte (Potentiometer)

### Elektrische Ausrüstung

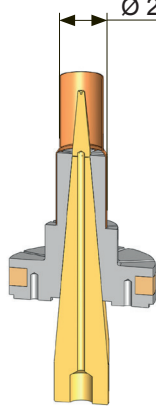
- Sonderausführung elektrischer Anschluss
- Werkstückzähler
- Kabel und Adern einzeln beschriftet
- Lüfter im Steuerschrank

### Maschine

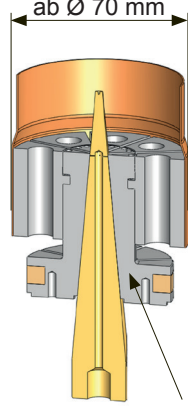
- Farbe nach Wunsch
- Kolben Ø100 mm, Hubkraft 19t (die Zykluszeit verdoppelt sich)
- Horizontalvariante L = 760; B = 550; H = 1120 mm
- Rohraufagetisch Ø 480 mm aus Kunststoff
- Rohraufagetisch Ø 1000 mm aus Stahl verzinkt
- Schnellwechsel-Flansch für Grundwerkzeuge
- Rückhubbegrenzung über Handrad mit Skala
- Schlitzstanzeinheit
- Betriebsanleitung in Sprache nach Wunsch



Basis-Expandier-Werkzeug  
Ø 20-70 mm

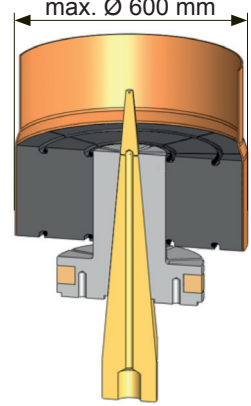


Aufsatz-Expandier-Werkzeug  
ab Ø 70 mm



Basis-Trägerwerkzeug

Aufsatz-Expandier-Werkzeug  
aus Kunststoff  
max. Ø 600 mm



Arbeitskopf geschwenkt 90°  
(Standard möglich)



Option: Horizontal Variante



Auflagetisch Ø480 mm